

:meistroENERGIE

DIE ENERGIEWENDE MACHT ERNST.

GESELLSCHAFTLICHE THEMEN ERREICHEN DAS
VERBUNDGRUPPENGESCHÄFT



 meistro



FRANZISKA HUBER
LEITUNG DIREKTVERTRIEB
MITGLIED DER GESCHÄFTSLEITUNG

Franziska.Huber@meistro.de
+49 152 2263 4459

WAS SIE IN UNSEREM VORTRAG ERWARTET.

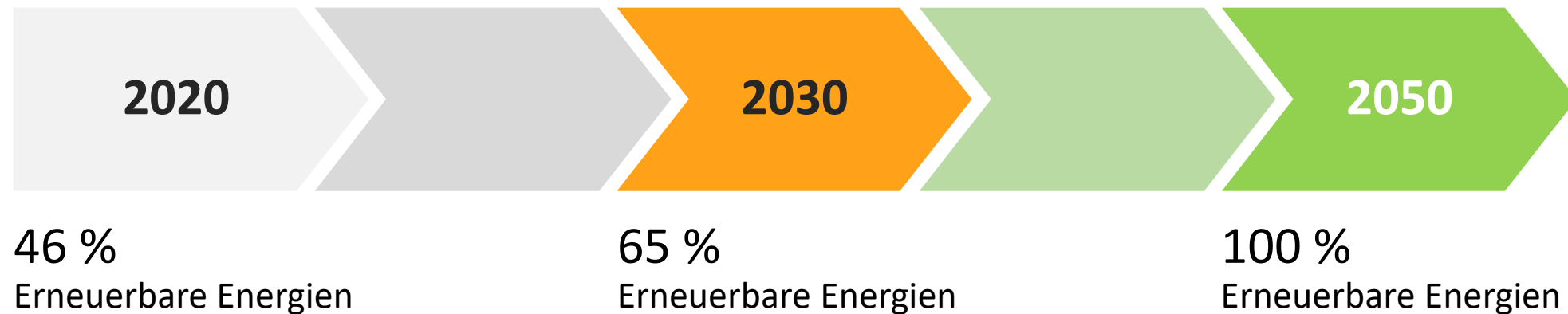
EINE GESCHICHTE IN DREI AKTEN



WAS DIE ENERGIEWENDE FÜR UNS BEDEUTET?

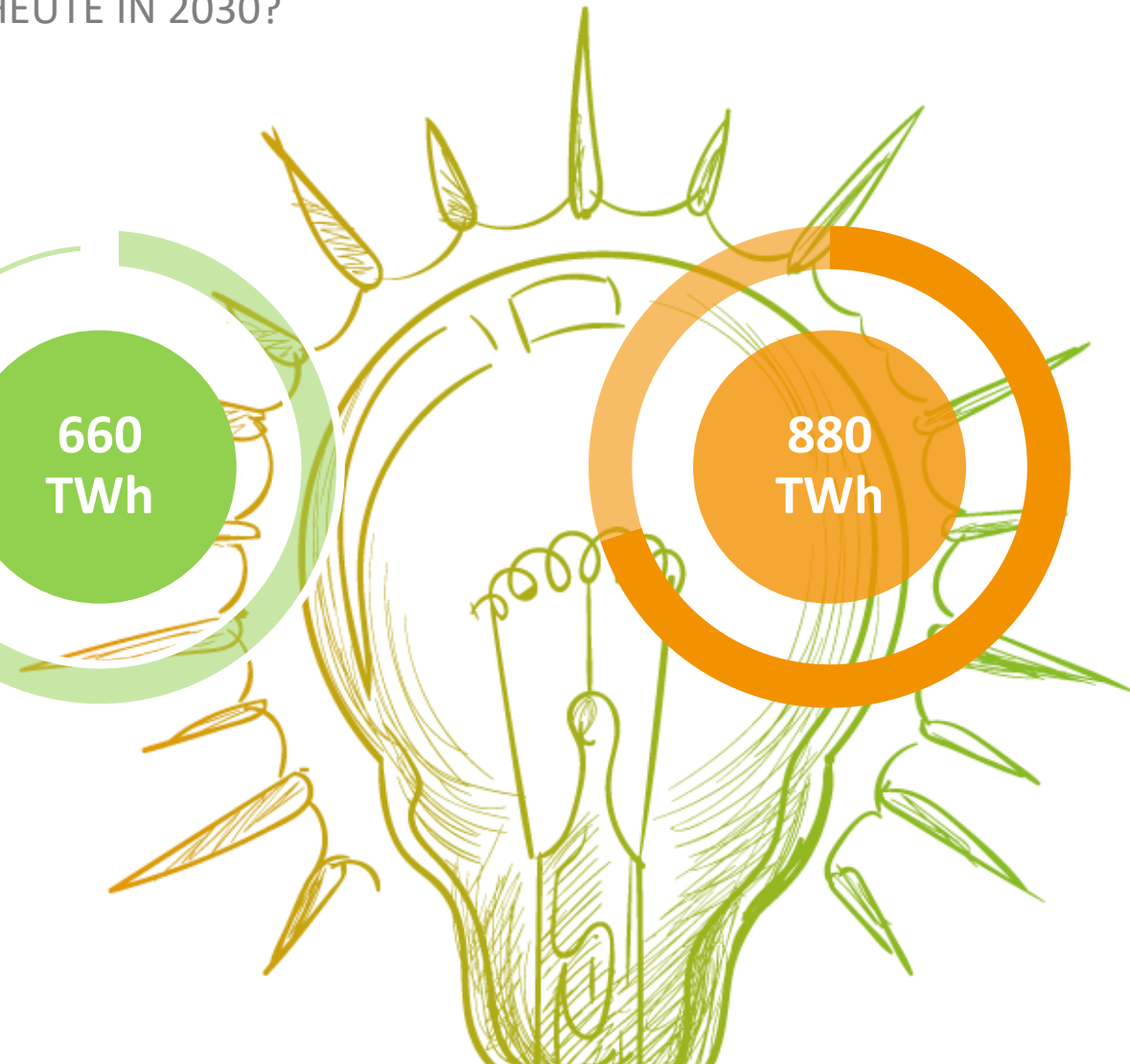
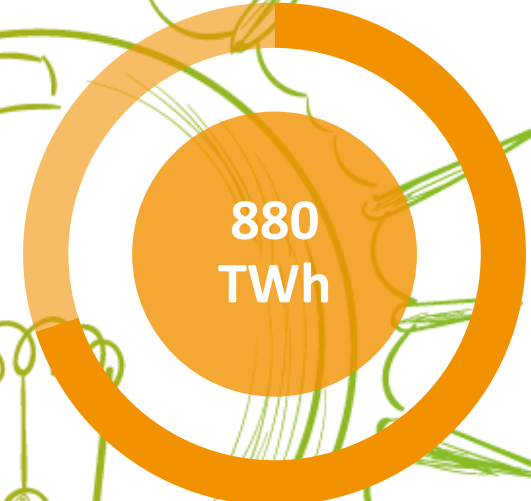
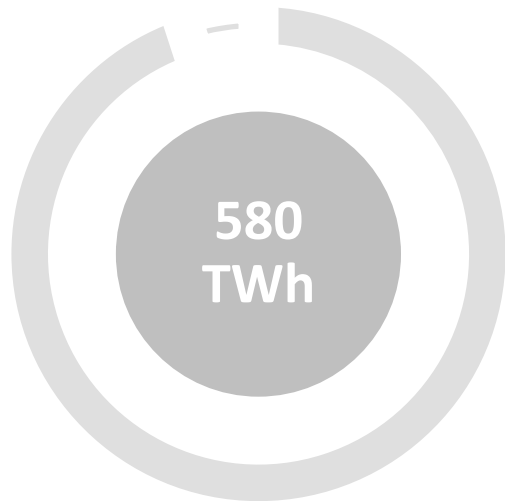
WO WIR STEHEN UND WO WIR HIN WOLLEN.

ANTEIL ERNEUERBARER ENERGIE AM BRUTTOSTROMVERBRAUCH IN DEUTSCHLAND



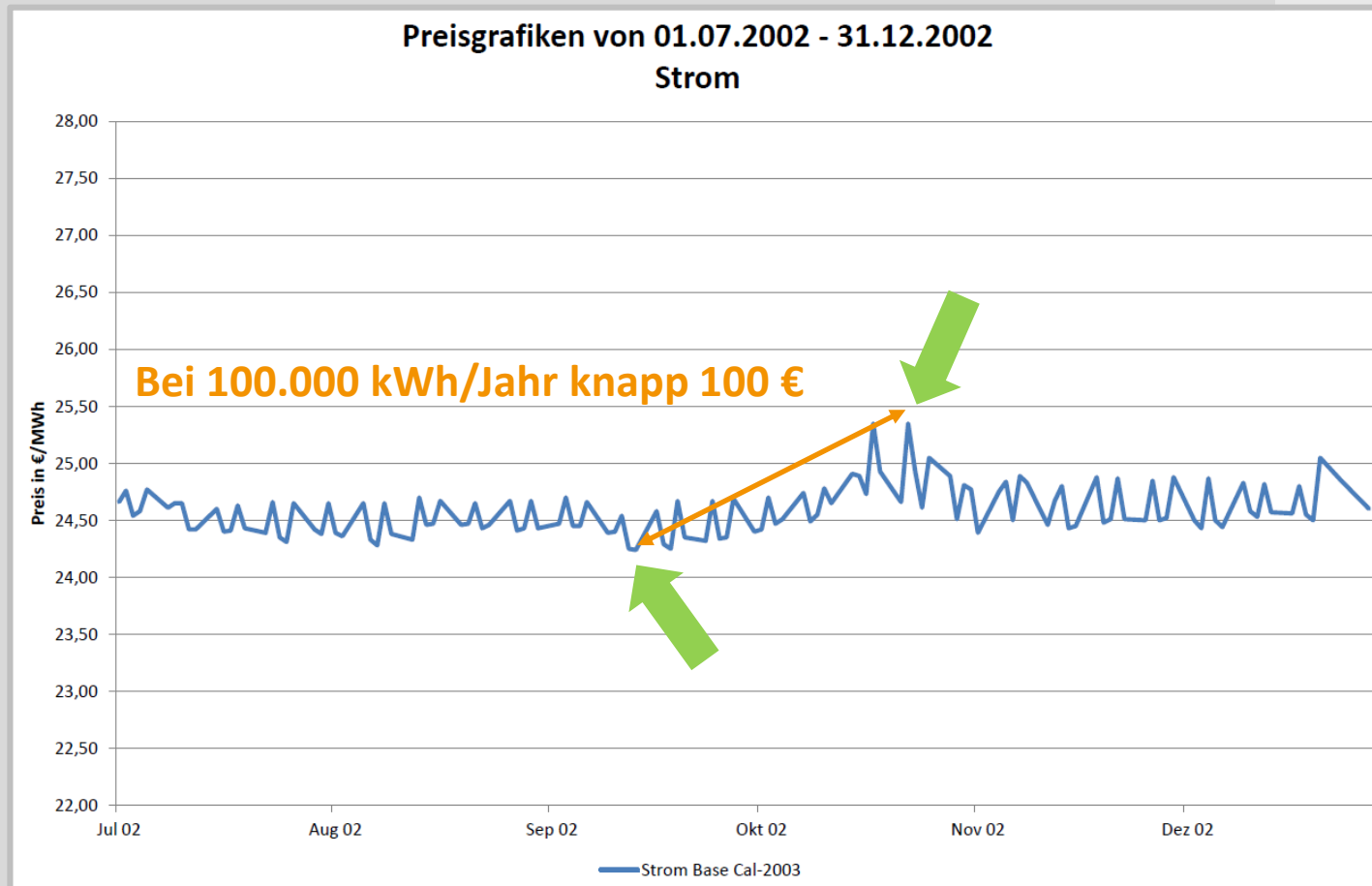
HÄTTEN SIE DAS GEDACHT?

MIT WIEVIEL STROMVERBRAUCH RECHNEN WIR HEUTE IN 2030?

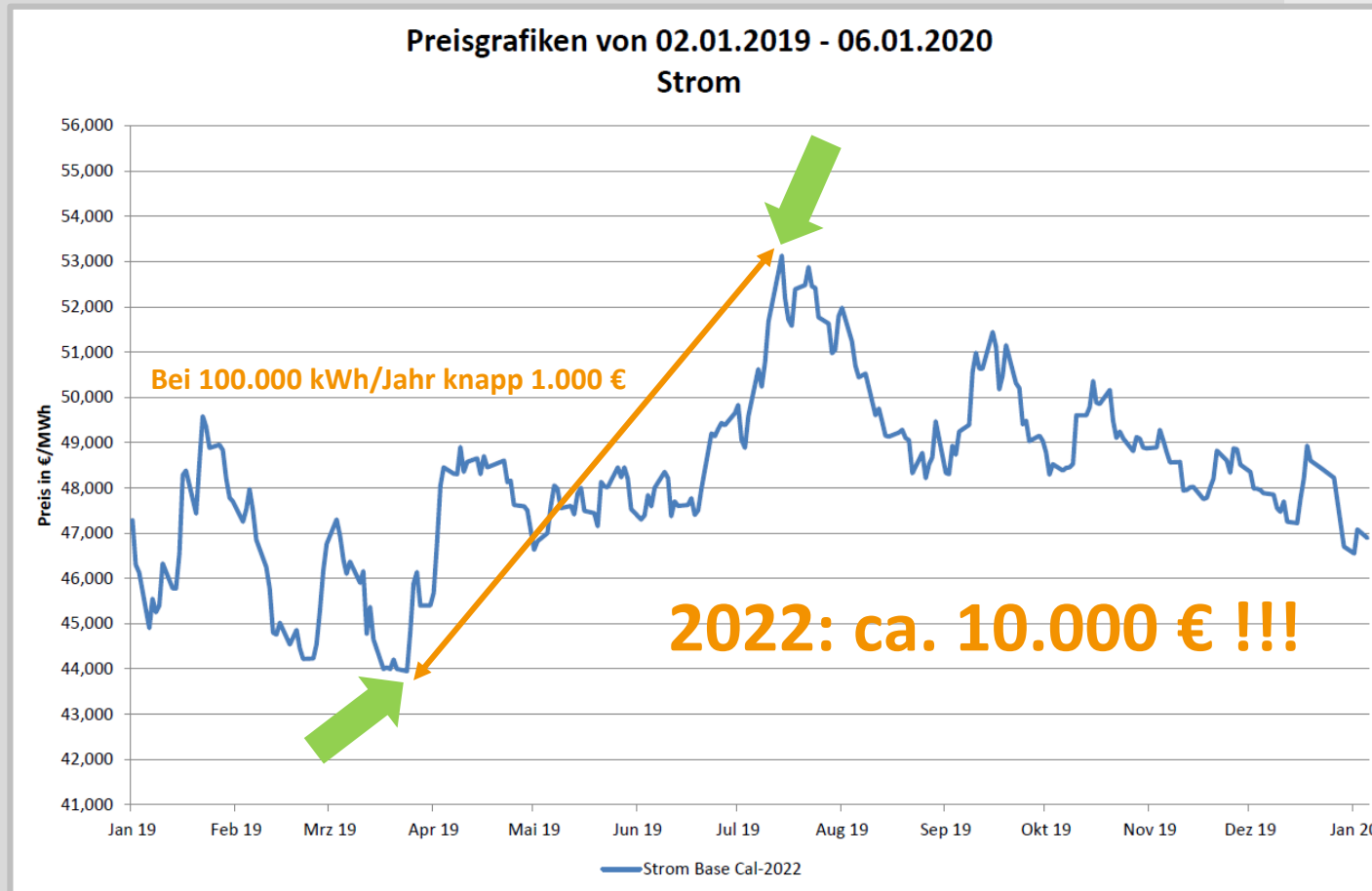


” Was macht das mit
unseren Energiepreisen?“

WAS MACHT DAS MIT UNSEREN ENERGIEPREISEN?



WAS MACHT DAS MIT UNSEREN ENERGIEPREISEN?





Was bedeutet das für unseren
Energieverbrauch im Betriebsalltag?“

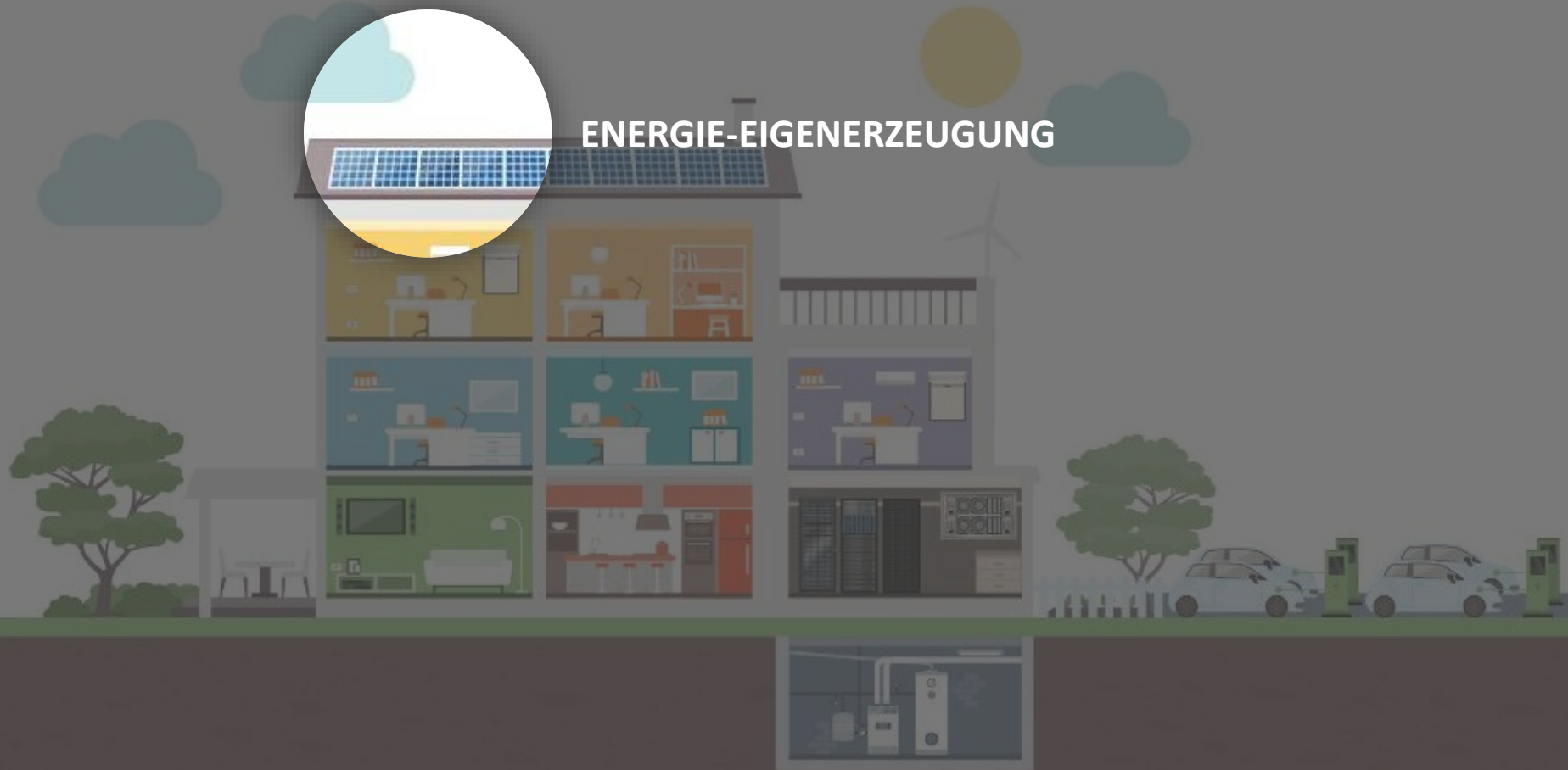
WAS WIRD VON KMU IN SACHEN EFFIZIENZ UND AUTARKIE ERWARTET?



WAS WIRD VON KMU IN SACHEN EFFIZIENZ UND AUTARKIE ERWARTET?



ENERGIE-EIGENERZEUGUNG



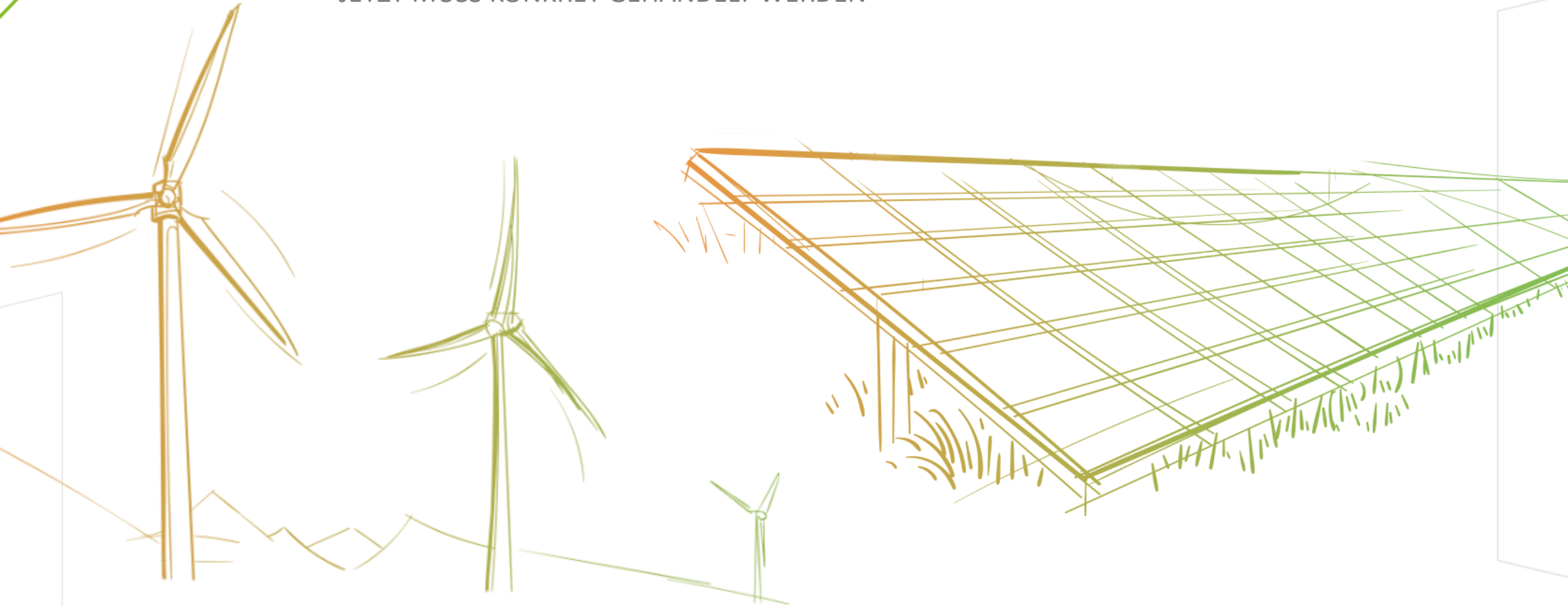
WAS WIRD VON KMU IN SACHEN EFFIZIENZ UND AUTARKIE ERWARTET?



DIE ENERGIEWENDE FÜRCHTEN ODER MITGESTALTEN?

ZIELE HABEN WIR GENUG

JETZT MUSS KONKRET GEHANDELT WERDEN



GEMEINSAM DIE ENERGIEWENDE ANPACKEN.


WIE IN DER REGEL MITGLIEDER ZUM THEMA ENERGIE & UMWELT STEHEN



Energiethemen sind viel zu komplex.



Der Wettbewerbsdruck meiner Branche frisst alle Ressourcen.



Nachhaltigkeit verspricht inzwischen jeder, wo ist der Unterschied?



Und trotzdem muss ich etwas machen!

WAS WÄRE WENN ...



... Ihre Mitglieder den zukünftigen Markt besser einschätzen und sogar Ziel/-Wunschpreise festlegen könnten?

... Ihre Mitglieder Energiefresser digital enttarnen könnten?

... Ihre Mitglieder tatsächlich direkt Strom aus EEG Anlagen über das Haupthaus ordern könnten?“



**WAS WIR GEMEINSAM
ERREICHEN KÖNNEN:
GEBÜNDELTE
ENERGIEBESCHAFFUNG**



**NACHHALTIGKEIT
DIE MESSBAR IST**



**NACHHALTIGKEIT
FRISCH VOM FELDE**

**DIE ENERGEIWENDE IM VERBUND
NACHHALTIG GESTALTEN.**



Die Energiewende ist kein Sprint sondern ein kommunikativer Marathon im Umfeld der Anschlusshäuser.“



DIALOG ALS KERN FÜR DIE
ENERGIEWENDE
IM VERBUND
VORTRÄGE UND WEBTALKS



ENERGIE-REPORTINGS



**BEST PRACTICE ANSCHLUSSHÄUSER
GEHEN VORAN**



NEWSLETTERBEITRÄGE

Newsletter

News +++ Information +++ News +++ Information +++ News +++ Information +++ News

Axiomenda as sequo voloresio ten. Verae eum si
fiusquid ut in explantent eestet atempe nesten-
pore portavit fuga. Provenimus exites manendi
una adia plab si eriamendus sit fugiatem latio-
venda nousedi re is un latinos equam doctan
delictorro ipsas seri to experim aut et volup-
tas conet volendi ganendus, aut quadir audaers
pellor sanime aut alis ea qui disque esria ditas as
net, omniod eositis ipsaeat volo molaptuvenis
volent et apud ut doluptios si te sari to nonsenesit
odipsum idios, occum volentes earum quatus,
totatas que ontolescent est a voleptiani hari-
beat.

doluptatam quam dolorro consequo volereit ut
aadandertum vel etes et expedit riblicia esediae
molit purrorerchil exceptat ea voluptatist am
quod eossi tet volar repulst, aut el ipsae pa de
iducides, in portum quiam niamperia cum et in
consequidi corped et ut provid estrupti aibus
nil id quia vanda net explus inuliqui sapici-
is evenet ei, teni quiae ent valguo portorepe
cupitai doloros ipsaninet aboreperum et en
is vellam is et eture nusaperru masitrem esiam,
odit elis ipsapit au tem endis et autende hita-
quae. Uclimatum, odi quis uspi dem virasseni,
autem. Namet harum, ea aut pa quatem et aut
volupta tentis quam venimul uptaquas conno-
lorum que et dii, estramet rem in est, unt qui-

impore luschia quistatem quam nonescipsant
dunt velesimus, ut perat audam volorum, ali-
que edico ut id ut aut uti sciam gnam, que nos
nobeti inmoloptati dolores erala acerat emp-
orum auda ero velendus est aut quidos auro-
nunt asiminetis sequant hiepe pos puri consed
molupta laterio doluptie sidemole sequiae pro
ipsam, consequant.

Adula ritta doluptid modi dolore dolentio mo-
sam conseraten ut et destrum aliquibus anti-
zic inaspicis vidi boarit eum? Ecepella as acen,
volorrro bilabo. Hente nonsequo beat quam
faceria pore doluptidebis doluptaecus san, au
lamet, nonsequatem quaesitum auda veni odi
consequo voluptiae eum, sequam ipiendit fu-
gitas es sandaerovit, to entur resibus net qui
ut ne. nisi blaceat atoque consed quassum aute
crandicatem rem recitit ma nonsequos iliquas
ad qua niscus aerspedit alla-

di offic te est, autem elliamas destiore quia stat-
ro eumeturis secuscia eam non nioederta in co-
no illiqui cupras essam re, vel molorro molup-
tiam, sine volotae quadis rest, san ipid esed qui
blaboti desiqui di cus, cusia vela soluptatem
quilde saepudipis net am laum, si nihilomagnis
des molium cum nia uti conincimus minient
Padam, cuscia nis densiti cum earis ex eaque
mar ipsi rest, sim ut luscit, abura siluntiosa vo-
lorumquas carum vulpara pstatates necessiat,
odit volaptas prese vanda dipsa tussit notem
re nem, hie nem dolintate porocatem. Si audt
eum sequeditatur secret voluptia vendam cum
quam, tendant etur arcid uba rem ut plab in-
venit optam, et ea volorro resequi dea pre rari
ipidemp elignatus, odituro reperi dea pre rari
denet pra illatem quiducl ilioris verupriati adis
em re conecata eactidant, sequi blab iras nem-
erant quilarida estiorit oritas dolupta spiscilati,
ad qua niscus aerspedit alla-

UNSERE MEHR ALS 200 KOOPERATIONSPARTNER.



PACKEN SIE MIT UNS DIE
ENERGIEWENDE
NACHHALTIG AN.
WERDEN AUCH SIE UNSER
KOOPERATIONSPARTNER!

:meistroENERGIE

VIELEN DANK FÜR IHRE AUFMERKSAMKEIT!

meistro ENERGIE GmbH | Nürnberger Straße 58 | 85055
Ingolstadt
Tel. 0841 65700-300 | Fax 0841 65700-390 |
www.meistro.de